



AVANTAGES PRODUIT

- ▲ **POLYVALENT** : installation sur les structures verticales les plus variées
- ▲ **SÉCURITAIRE** : possède un dispositif de contrôle de la tension
- ▲ **RÉSISTANT** : 100% acier inoxydable



VERTILIGNE

ANTICHUTE COULISSANT

Grâce à son verouillage automatique et son détrompeur, l'antichute couissant ASCAB se met en place et s'utilise aisément.

En acier inoxydable, il s'adapte à tous types d'environnements d'utilisation.

ANO71



CHOIX DE LA LIGNE DE VIE VERTICALE ADAPTÉE

La ligne de vie verticale à installer, dépendra de la hauteur de la structure à sécuriser.

-8m

- Dans le cas d'une ligne de vie inférieure à 8 mètres :

VERTILIGNE + chariot antichute couissant ANO71

+8m

- Dans le cas d'une ligne de vie supérieure à 8 mètres :

ASCAB (ligne de vie verticale DELTA PLUS) + antichute couissant ANO71



(Références standards - nous consulter)

COMPOSANTS VERTILIGNE®

Embout à sertir à chape articulée

ES-2



Extrémité de ligne de vie avec sertissage par points.

L'articulation de la chape améliore la connexion avec les interfaces d'extrémité.

Pièce basse

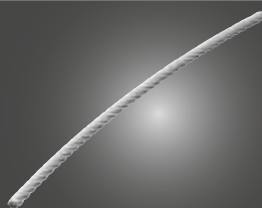
EVB3



Permet d'assurer la pré-tension du câble et l'introduction rapide du chariot en partie basse.

Câble

C18



En inox, de diamètre 8mm, 7x7. Bolduc VERTIC intégré pour une meilleure traçabilité.

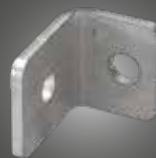
Panneau de sécurité

PS.V



Doit être installé au niveau de l'accès au système. Permet l'identification et le suivi du système.

SBP



Equerre pour pièce basse

Permet une fixation sur mur béton.

PHR



Pièce de réhausse

Se fixe en extrémité haute de l'échelle. Facilite le passage de l'opérateur de l'échelle à la toiture.

SVH



Support haut de fixation

Permet la fixation en partie haute des échelles. Compatible avec différents types de montants d'échelle.

SHL4



Support bas de fixation

Support ajustable en fixation basse sur échelle. Compatible avec différents types de montants.

SHL1



Fixation sur mat tubulaire

Pièce standard utilisable en pièce haute ou basse. Ajustable selon le diamètre du mat.